



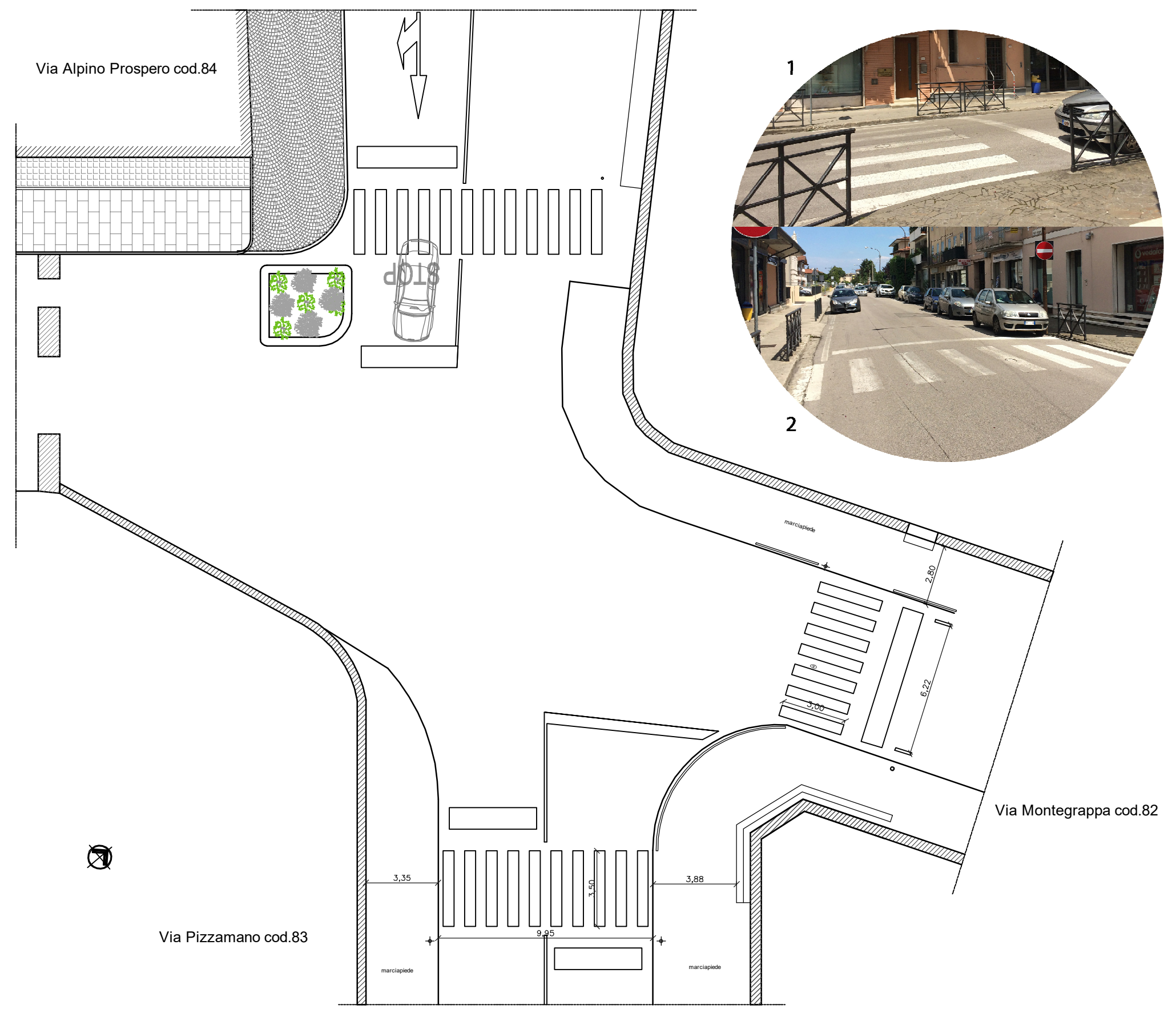
AMBITO DI INTERVENTO PORTA BASSANO
ESTRATTO C.T.R. scala 1:2000



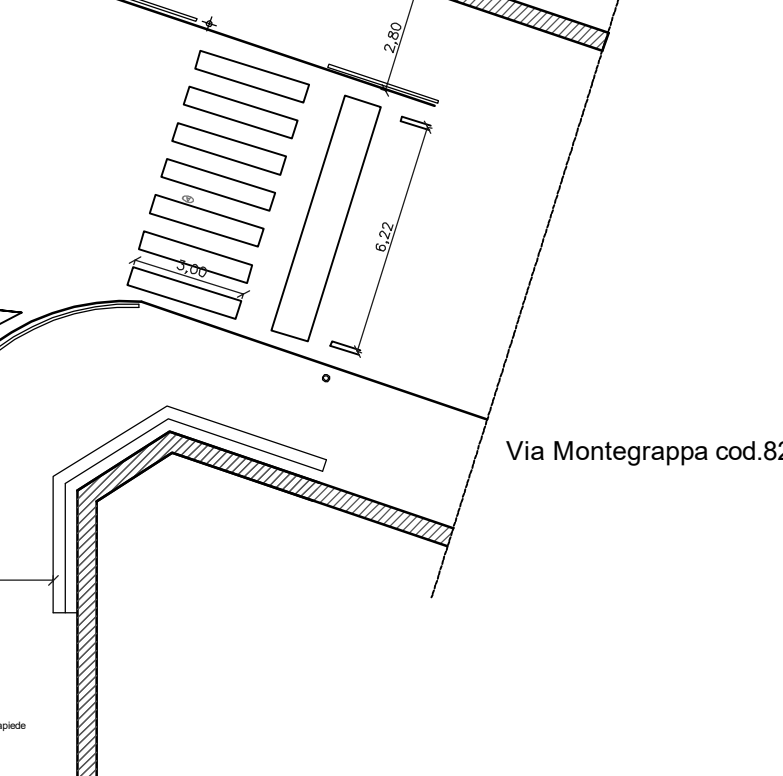
1



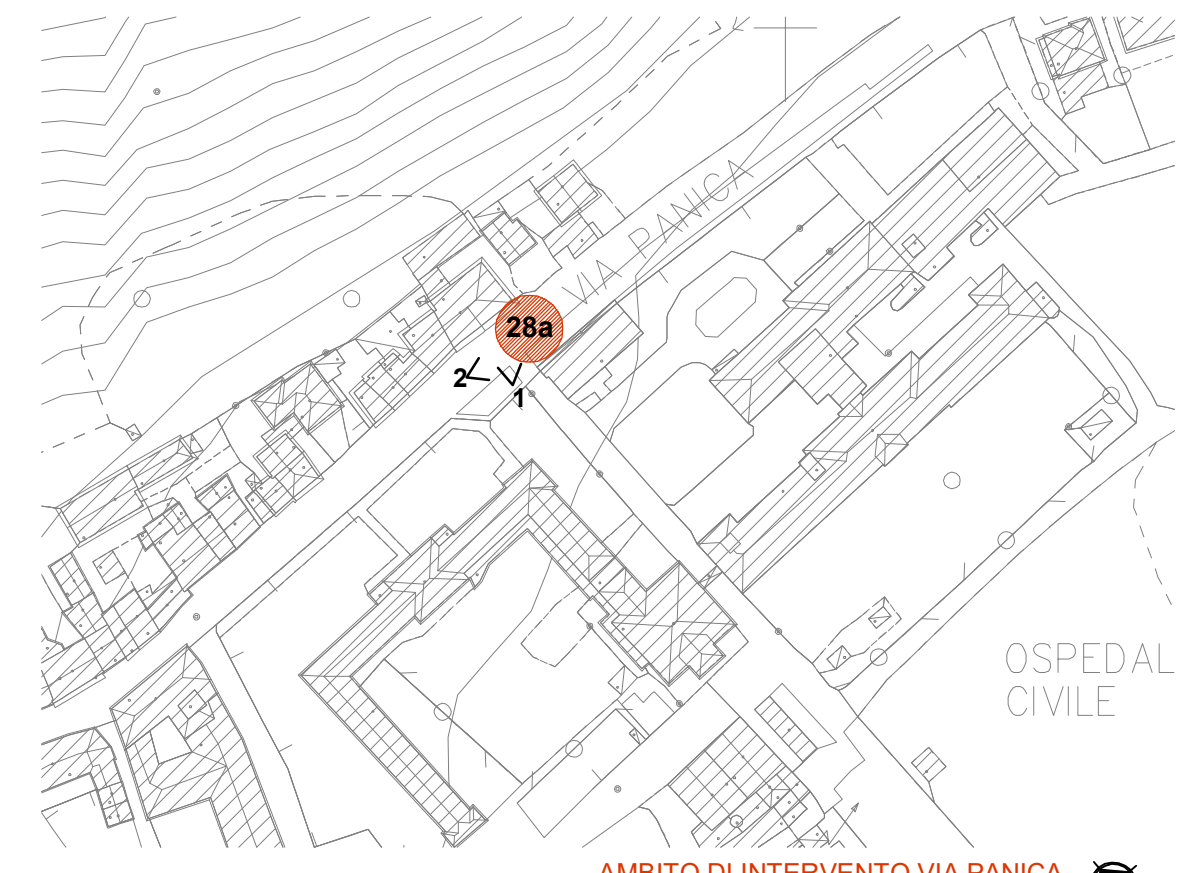
2



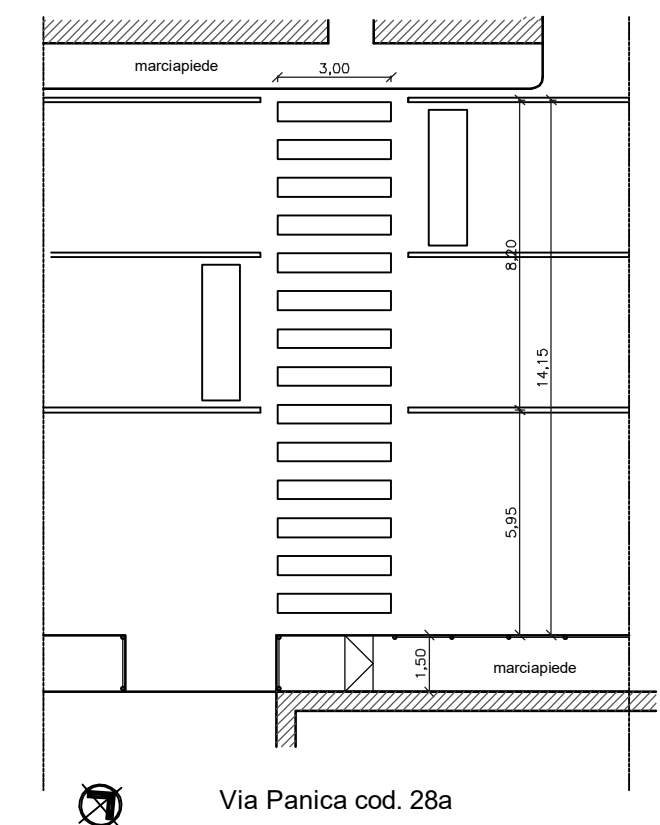
1



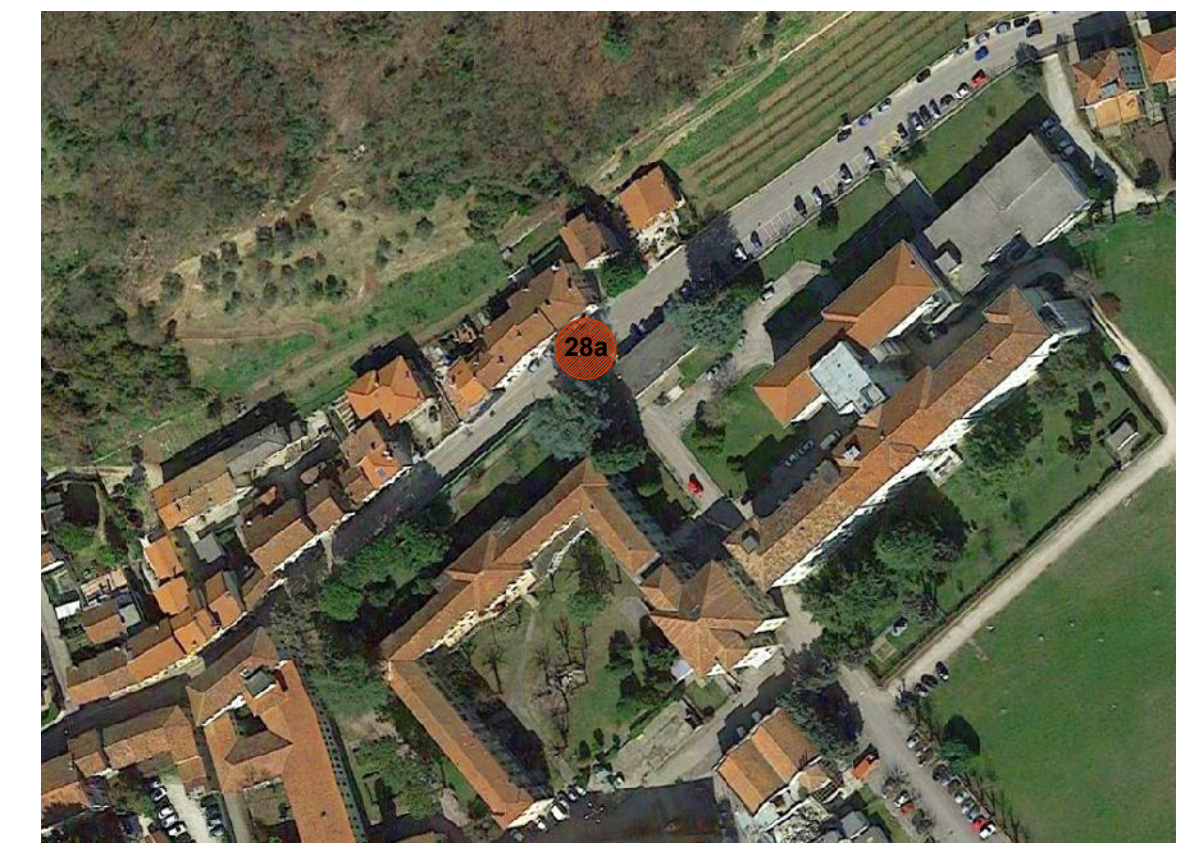
2



AMBITO DI INTERVENTO VIA PANICA
ESTRATTO C.T.R. scala 1:2000



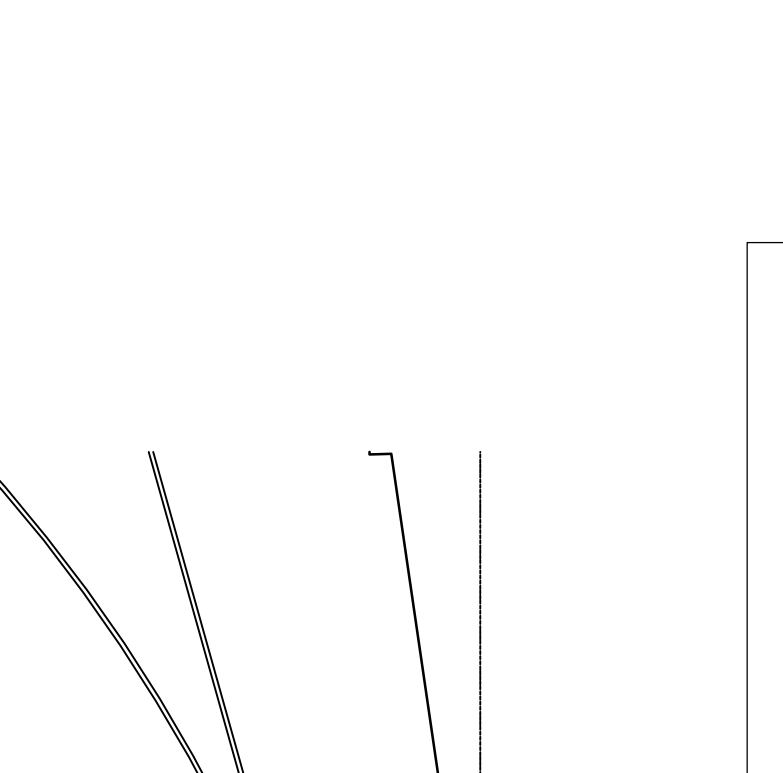
Via Panica cod. 28a



AMBITO DI INTERVENTO VIA PANICA
FOTO AEREA scala 1:2000



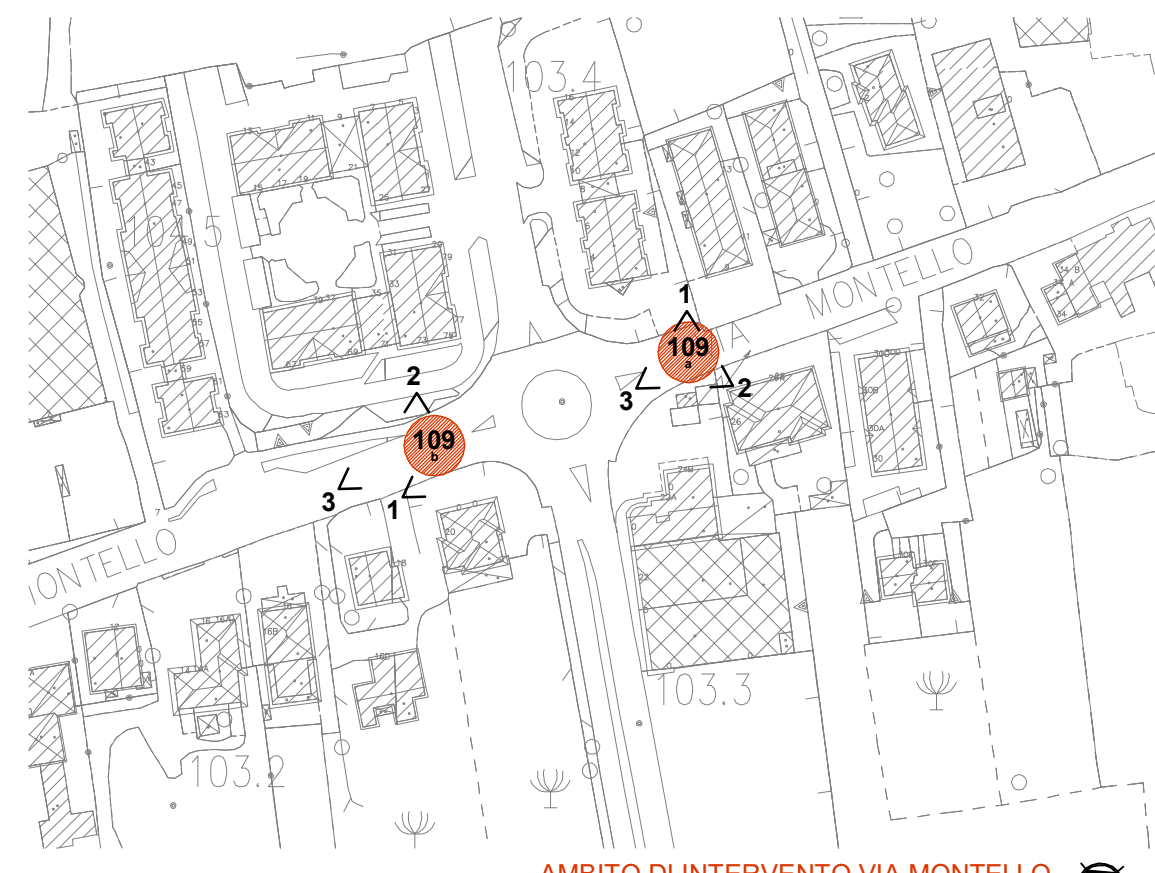
1



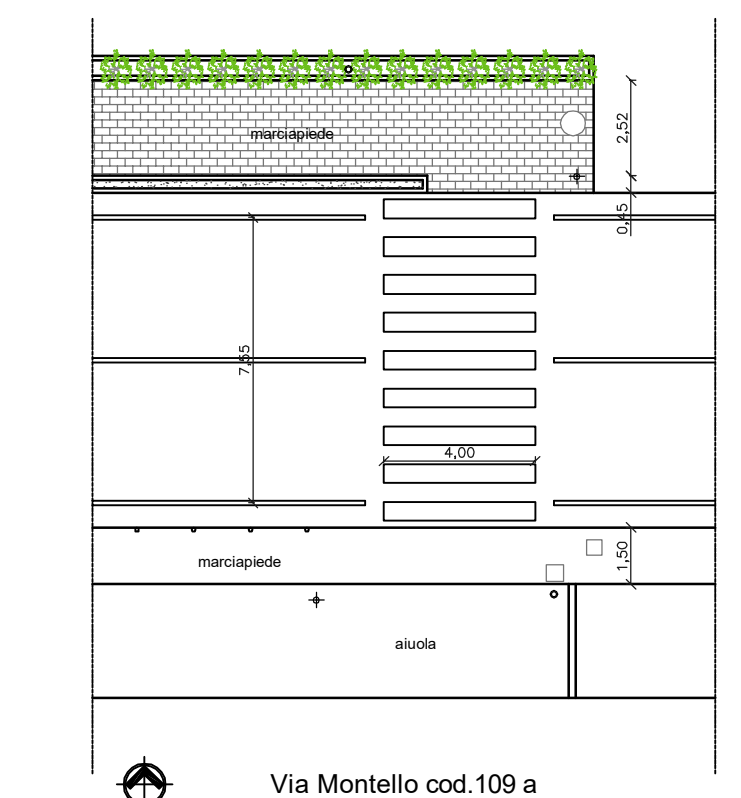
2



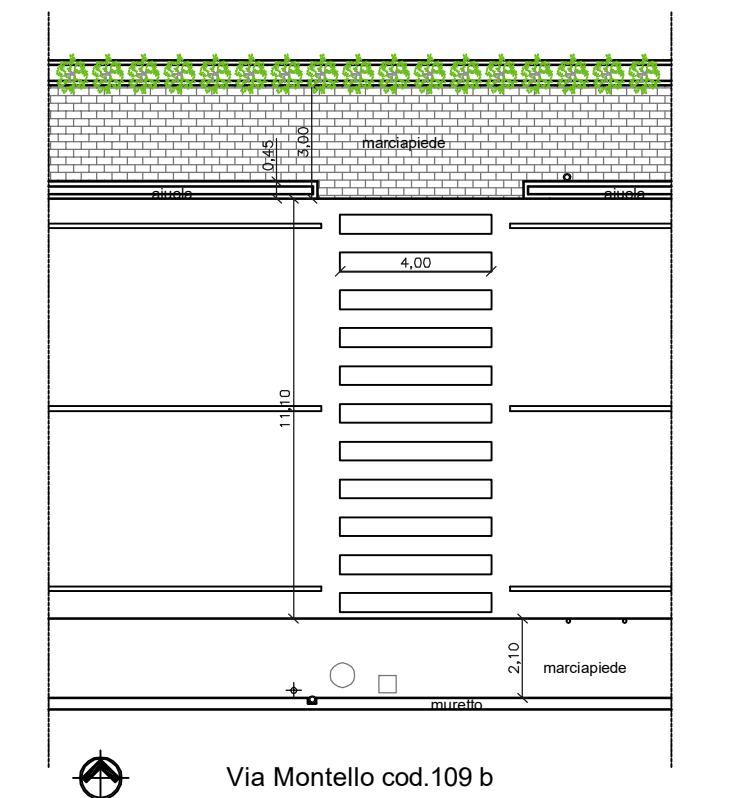
AMBITO DI INTERVENTO PORTA BASSANO
FOTO AEREA scala 1:2000



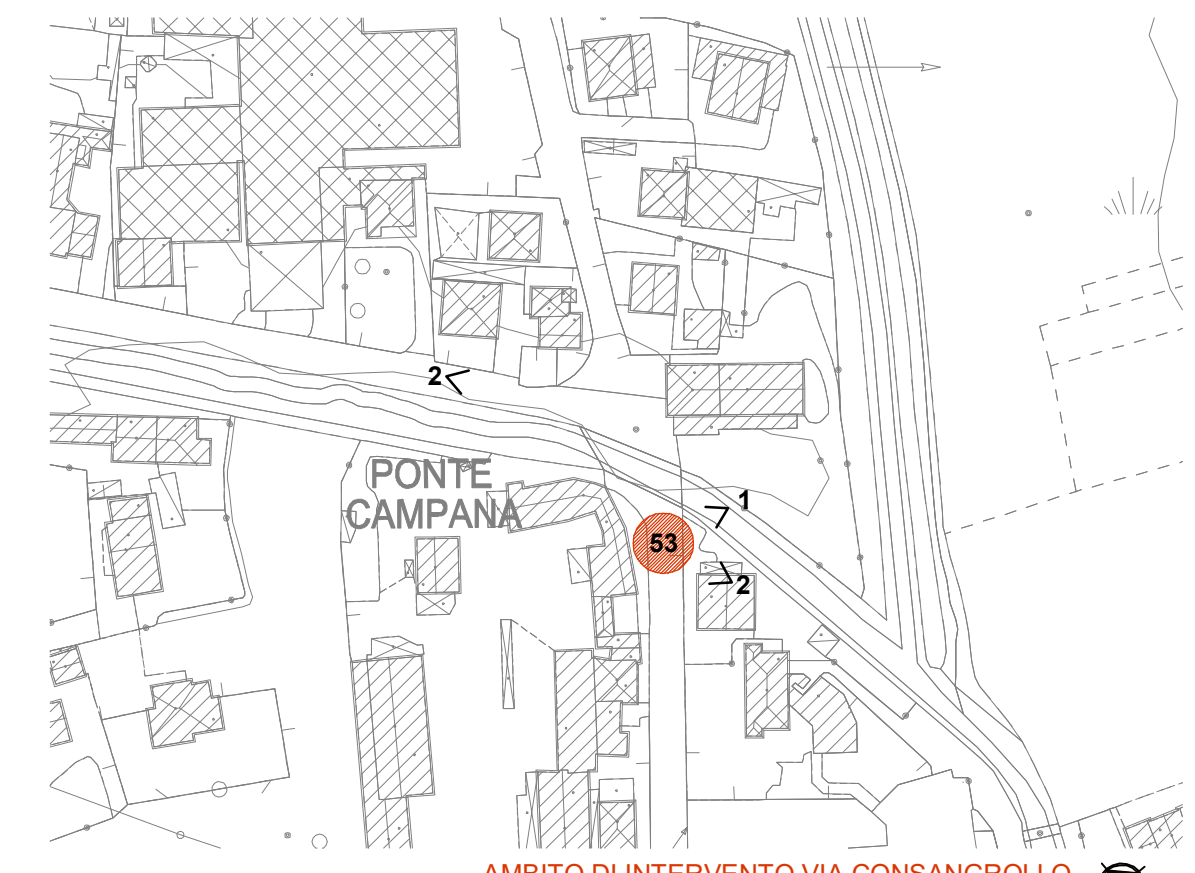
AMBITO DI INTERVENTO VIA MONTELLO
ESTRATTO C.T.R. scala 1:2000



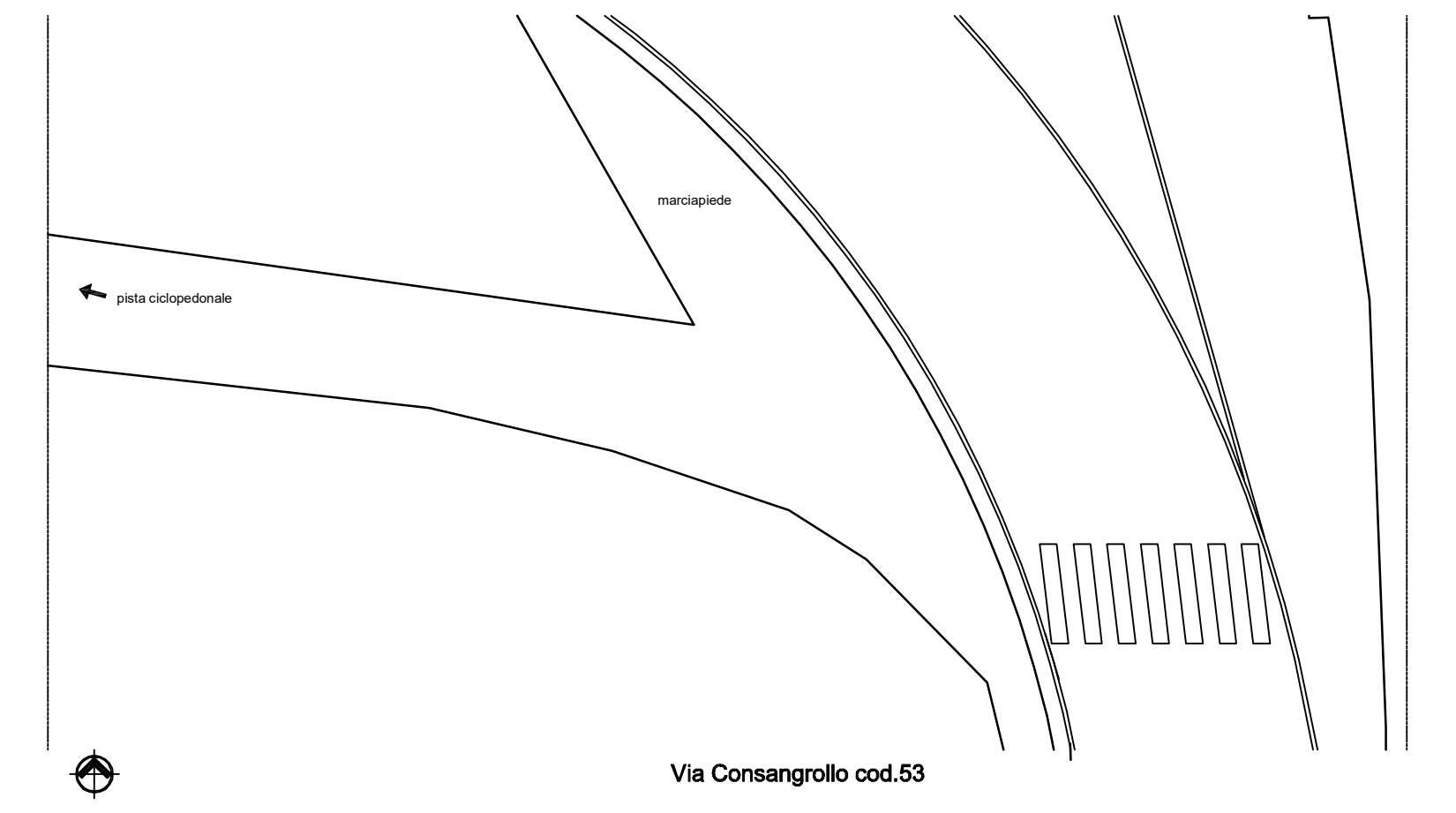
Via Montello cod. 109 a



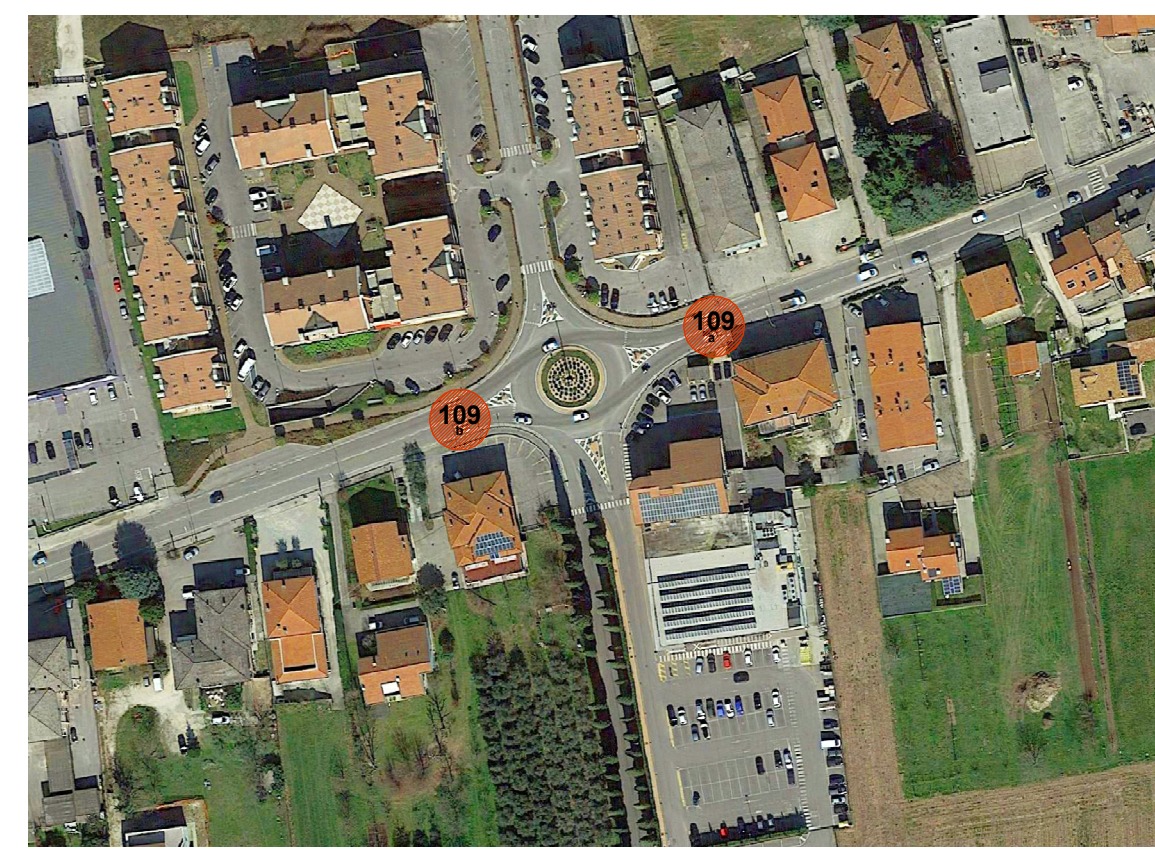
Via Montello cod. 109 b



AMBITO DI INTERVENTO VIA CONSANGROLLO
ESTRATTO C.T.R. scala 1:2000



Via Consangrolo cod. 53



AMBITO DI INTERVENTO VIA MONTELLO
FOTO AEREA scala 1:2000



1



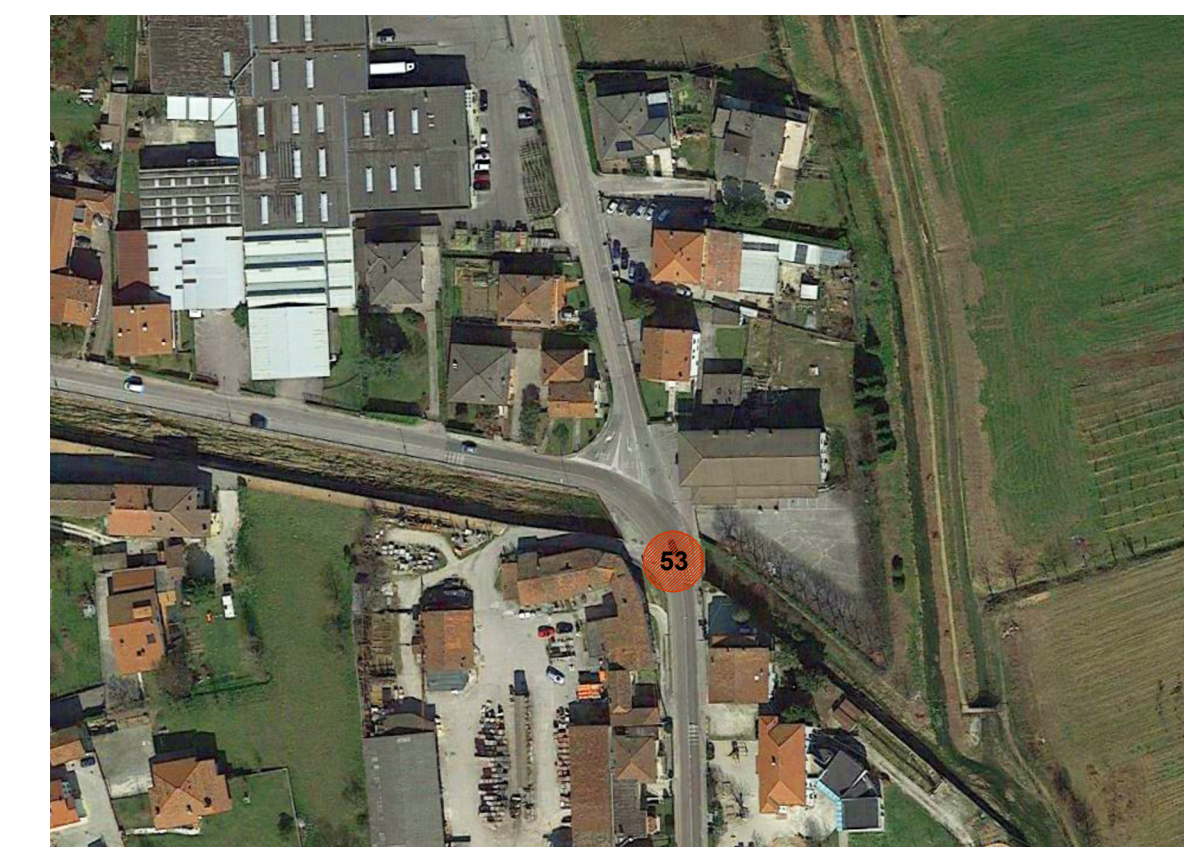
2



1



2



AMBITO DI INTERVENTO VIA CONSANGROLLO
FOTO AEREA scala 1:2000



1



2

**INTERVENTI SULLA VIABILITA' COMUNALE
FINALIZZATI ALLA RIDUZIONE DEI
RISCHI DI INCIDENTALITA'**
PROGETTO DEFINITIVO-ESECUTIVO



Il Sindaco
Marica DALLA VALLE
l'Assessore ai lavori
pubblici e viabilità
Dr. Antonio CAPUZZO
Responsabile dell'Area 3
lavori pubblici
Ing. Diego TOLLARDO

elaborato	oggetto: PLANIMETRIA STATO DI FATTO - Via Alpino Prospero, Via Pizzamano, Via Montegrappa, Via Panica, Via Montello, Via Consangrolo
scala 2.2 1:200	GRUPPO DI LAVORO progetto: Arch. Matteo Borgo
nome file	Dott. Urb. Alessandra Meneghetti
data aprile 2017	collaborazione: Dott. Urb. Francesco Finotto
revisione	

STUDIO BORGO PROGETTAZIONI
dott. Domenico Borgo arch. Matteo Borgo

33018 Castiglione di Stabia (PD) - Via Vigili 17 - Tel. 049 9591832 - Fax. 049 9493532 - Email: studio@brogoprogrammiati.it

COMUNE DI MAROSTICA
Provincia di VICENZA
Area 3 - I lavori pubblici

